

Un modèle pédagogique novateur, structuré et durable pour les établissements Elbilias

L'excellence au service de chaque élève



« À vos côtés, pour nos enfants »

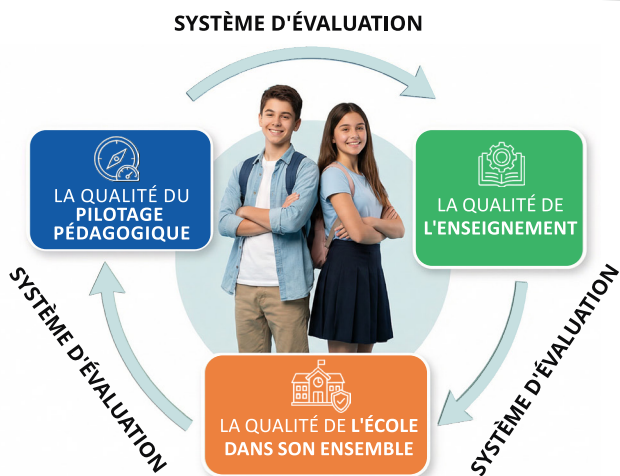
Offrir à chaque élève, chaque jour, une expérience d'apprentissage cohérente, positive et maîtrisée

En tant qu'opérateur national de référence de l'enseignement privé au Maroc, le Groupe EDC « Education Development Company » a toujours valorisé un projet éducatif centré sur l'apprenant, alliant excellence académique, innovation et épanouissement. Et parce que nous sommes convaincus qu'une école responsable est une école qui se mesure, s'ajuste et s'améliore continuellement, EDC met aujourd'hui en place un système pédagogique novateur, structuré et durable pour les établissements Elbilila.

Ce que nous regardons en priorité

- **La qualité des cours** : Ce que l'enseignant fait concrètement pour faire apprendre les élèves, et ce que les élèves apprennent réellement.
- **Les progrès et l'expérience élève** : La régularité des apprentissages, la compréhension, la mémorisation et l'engagement des élèves au quotidien.
- **Le pilotage pédagogique de l'école** : Comment la Direction accompagne les enseignants, suit les progrès et garantit nos standards élevés dans toutes les classes.
- **La stabilité du cadre scolaire** : S'assurer d'avoir un bon climat scolaire incluant la discipline, la sécurité, le bien-être et la communication continue avec les familles.

Un modèle pédagogique reposant sur trois piliers forts et un système d'évaluation rigoureux



Une approche codifiée pour mettre l'élève au centre de nos préoccupations



Un système durable fondé sur des références internationales éprouvées



L'excellence au sein de tous nos établissements et dans toutes les classes

L'assurance d'un enseignement d'excellence



Qualité du Pilotage Pédagogique

Notre direction pédagogique est le levier central de la qualité de l'enseignement

3 évaluations par an par un comité d'experts selon 9 critères

Le Directeur Pédagogique garantit des standards élevés, la cohérence des pratiques et le développement professionnel des enseignants, fondé sur l'impact, la collaboration et l'analyse des données avec un objectif unique : améliorer durablement l'expérience d'apprentissage des élèves.



Qualité de l'Enseignement

Un modèle commun de leçon a été mis en place pour constituer la référence pour tous les professeurs.

Un objectif de 2 visites de classe par mois par le Directeur Pédagogique selon 6 critères d'évaluation

L'enseignant s'inscrit dans un cadre pédagogique clair et structuré, fondé sur des pratiques communes et exigeantes. Il ajuste son enseignement grâce à l'observation, au feedback et au travail d'équipe, afin de favoriser la progression continue des élèves.



Qualité globale de l'école

Un cadre de gouvernance institutionnelle permettant une qualité éducative constante

3 évaluations par an par un comité d'experts selon 8 critères d'évaluation

Chaque élève, quel que soit l'établissement qu'il fréquente, bénéficie d'un enseignement de qualité constante, fondé sur des pratiques claires et régulièrement évaluées.

Ce cadre offre aux familles la garantie que la qualité éducative dépend d'un système structuré et exigeant, appliqué dans tous nos établissements.

Ce que ce modèle change pour votre enfant, pour nos élèves



Des leçons de qualité régulièrement

L'élève est exposé, jour après jour, à des pratiques d'enseignement efficaces et exigeantes, dans toutes les classes.



Des apprentissages solides et durables

L'élève comprend encore mieux, retient davantage et progresse de manière cohérente tout au long de l'année.



Un accompagnement juste et ciblé

Les difficultés sont repérées tôt et les enseignants adaptent davantage leurs pratiques aux besoins de chaque élève.



Une expérience scolaire stable et sécurisante

La qualité dépend d'un cadre commun appliqué dans toute l'école.

Ce que ce modèle change pour les familles



Un dispositif unique au Maroc

EDC est aujourd'hui le seul groupe à avoir autant codifié et déployé un cadre d'évaluation pédagogique aussi structuré dédié à la qualité réelle de l'enseignement en classe.



Une évaluation conduite par des experts du fonctionnement des écoles

Les établissements sont évalués par des professionnels de l'éducation qui comprennent les réalités du terrain



Une approche fondée sur l'expérience et les preuves

Ce cadre s'appuie sur des années d'expérience dans des systèmes éducatifs performants à l'international



Une lecture fidèle de l'expérience vécue par les élèves

L'évaluation s'intéresse à ce que vivent réellement les élèves, jour après jour, sur la durée, au-delà des perceptions ponctuelles ou des situations isolées.

Un cadre de confiance durable pour nos enfants

Rejoignez notre communauté en ligne

 /reseauelbilialinternationalcasa/ - /elbilialinternationalrabat/ - /elbilialinternationalmarrakech/

 /reseauelbilialinternationalcasa/ - /Elbilial-International-Rabat - /Elbilial-International-Marrakech

 www.elbilialinternational.ma